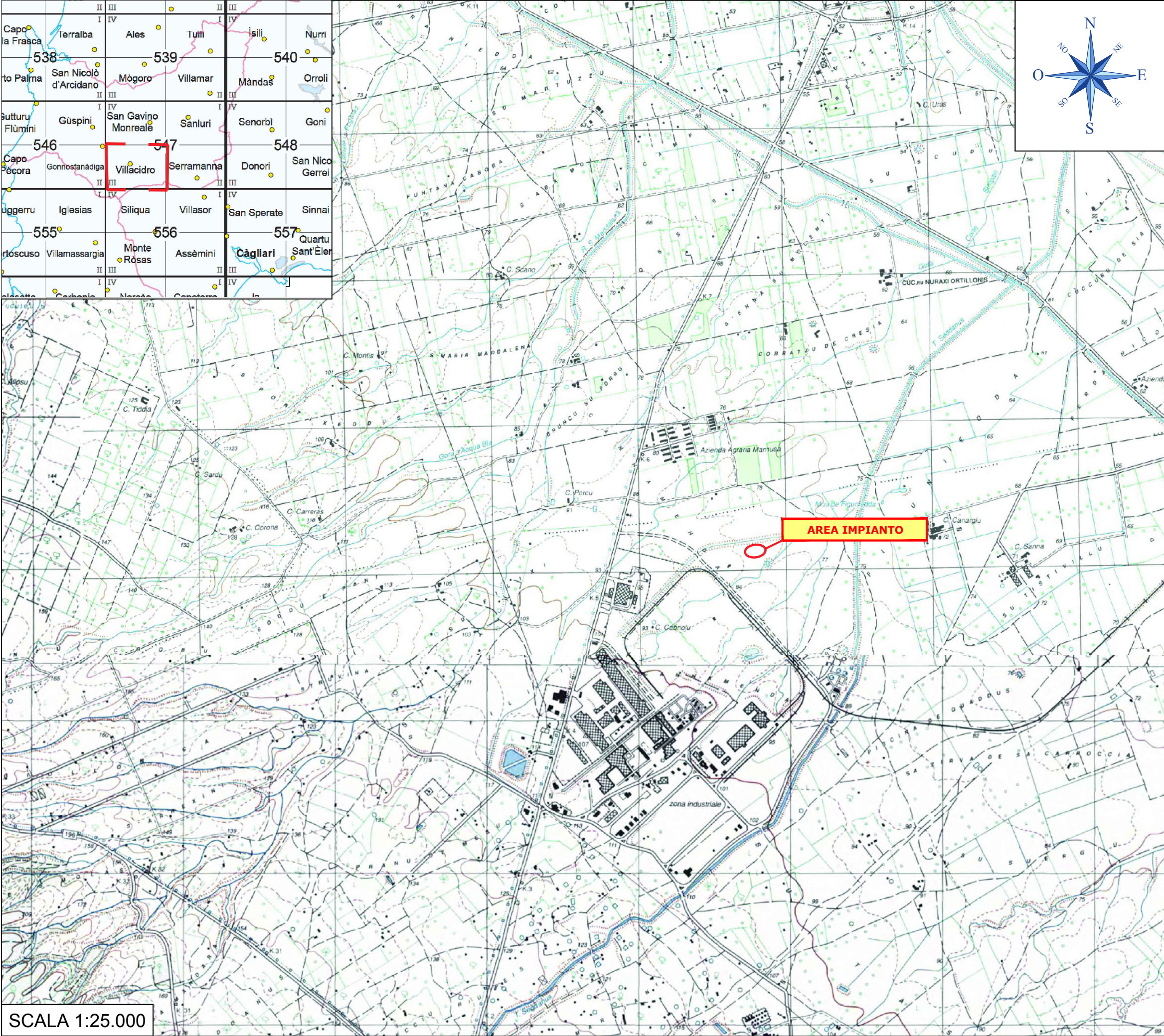
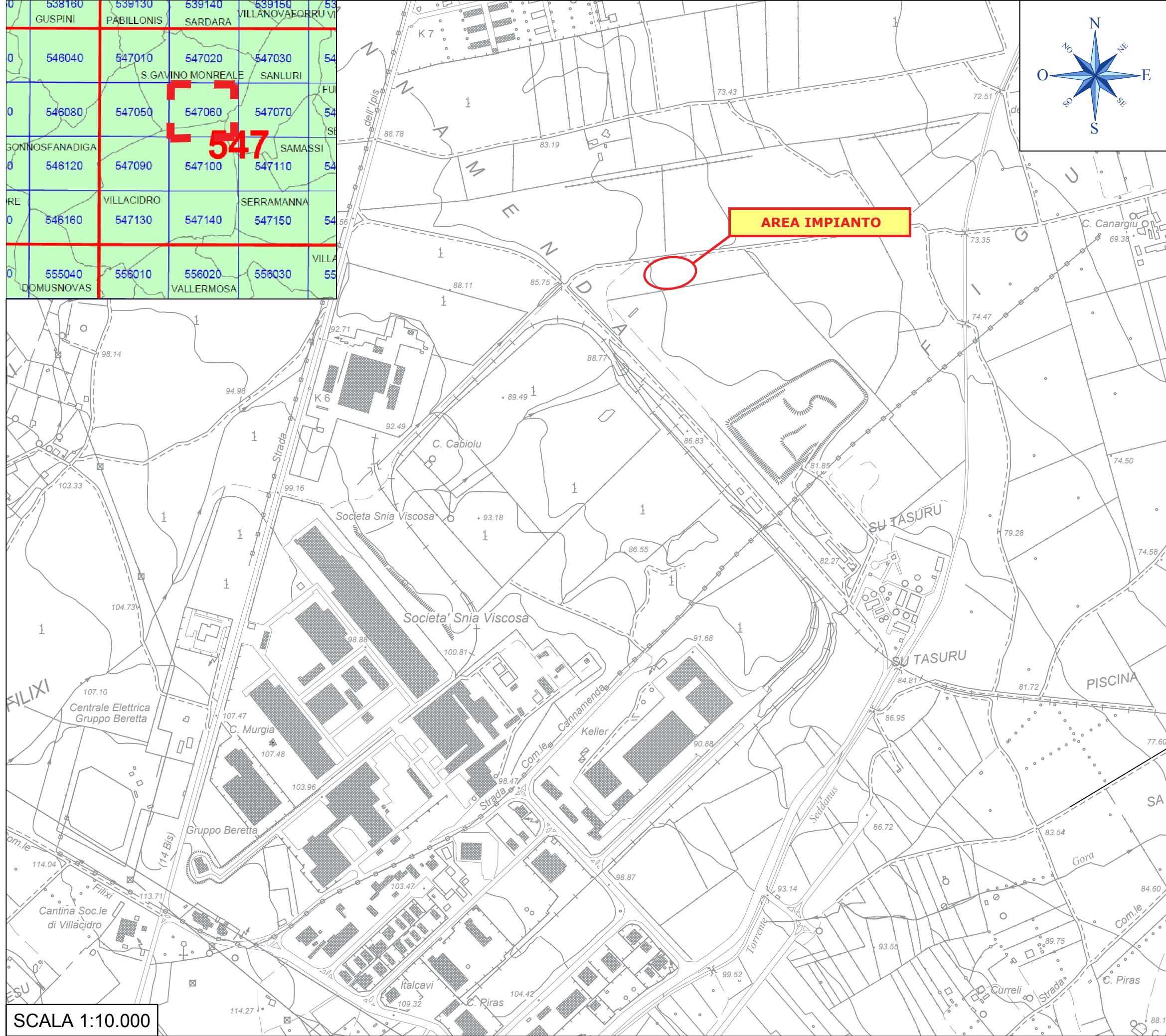


Stralcio della cartografia I.G.M. in scala 1:25.000 - Foglio n. 547 - Sezioni III "Villacidro"



Stralcio della Carta Tecnica Regionale in scala 1:10.000 - Foglio n. 547 - Sezione n. 060



REGIONE AUTONOMA SARDEGNA  
PROVINCIA SUD SARDEGNA  
COMUNE DI VILLACIDRO

## AUTORIZZAZIONE INTEGRATA AMBIENTALE

IMPIANTO IPPC: AMPLIAMENTO IMPIANTO DI  
DEPOSITO E TRATTAMENTO DI RIFIUTI SPECIALI  
PERICOLOSI E NON PERICOLOSI  
IN ZONA INDUSTRIALE - COMUNE DI VILLACIDRO

Riferimento 1d

Estratto topografico IGM (in scala 1:25.000) e  
CTR (in scala 1:10.000)

Il Proponente:



Sede Legale: Z.I. Villacidro - Loc. Cannemenda - 09039 Villacidro (VS)

MARZO 2022